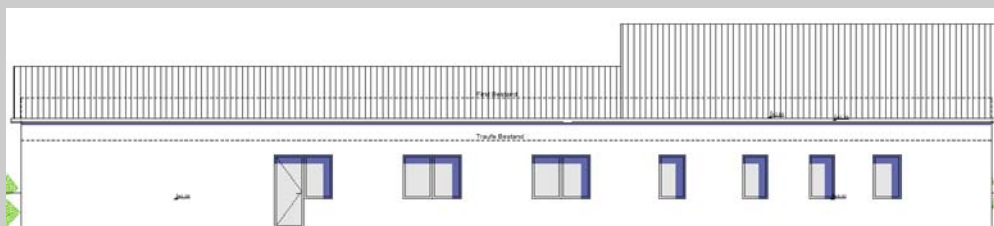


Fachbereich PHOTOVOLTAIK
Referenzprojekt NEUBAU EINER 41,1kWp PV-ANLAGE, METTEN

Beratung und Anlagenplanung



Zeitraum Oktober – Dezember 2009

- Leistungen**
- ▶ Beratung des Bauherren über die verschiedenen Möglichkeiten zur Installation einer Photovoltaikanlage auf einem neu zu errichtenden Hallendach (Dachumbau)
 - ▶ Ausarbeitung verschiedener Anlagenplanungen
 - ▶ Optimierung der elektrotechnischen Anlagenkonfiguration
 - ▶ Definition technischer Details für die Realisierung
 - ▶ Wirtschaftlichkeitsrechnung
 - ▶ Angebotseinholung

Während des Umbaus einer ehemaligen Diskothek in eine Lagerhalle mit angeschlossenem Bürotrakt plante der Eigentümer die Installation einer Photovoltaikanlage auf dem nach Süd-Westen geneigtem Hallendach.

In Zusammenarbeit mit dem Bauherren und dem Architekten erfolgte eine Optimierung der Dachform um eine größtmögliche Leistung auf dem Dach installieren zu können. Es wurden unterschiedliche Anlagenentwürfe entwickelt und dem Bauherren vorgestellt.

Nach Festlegung auf einen bestimmten Entwurf wurden verschiedene Angebote eingeholt und hinsichtlich ihrer technischen und wirtschaftlichen Leistung bewertet. Das wirtschaftlichste Angebot wurde ausgewählt und hinsichtlich der Anlagentechnik weiter optimiert.

Während der Bauphase erfolgte eine durchgehende Überwachung der Montage, erkannte Fehler wurden in enger Zusammenarbeit mit dem Installateur behoben.

IFB re-energy GmbH

D-94469 Deggendorf, Mettener Straße 33, Telefon +49 991 341093, Telefax +49 991 33918
info@ifb-reenergy.de, www.ifb-reenergy.de